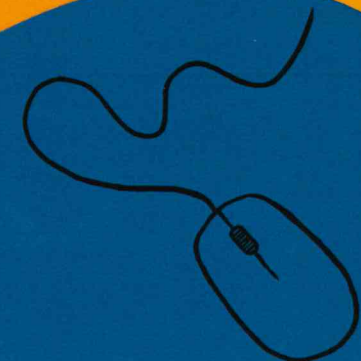


Autoesclusione dal gioco a distanza

VERSIONE BREVE



PER INFORMAZIONI POTETE CONTATTARE:

CASTELFRANCO VENETO

via dei Carpani 16/Z, Padiglione K (piano rialzato)
Segreteria: 0423 732736
dipendenze.asolo@aulss2.veneto.it

CONEGLIANO

via Ortigara 131
Segreteria: 0438 663850
dipendenze.pievedisoligo@aulss2.veneto.it

ODERZO

via Manin 46 (piano 2)
Segreteria: 0422 715608
dipendenze.treviso@aulss2.veneto.it

TREVISO

via Castellana 2 (piano 3)
Segreteria: 0422 323720
dipendenze.treviso@aulss2.veneto.it



Che cosa sono l'autolimitazione e l'autoesclusione?

Sono delle misure previste dalla Legge (L.88/2009, articolo 24, comma 17) che possono essere una risorsa per qualunque giocatore d'azzardo, ma in particolare lo sono per coloro che presentano un comportamento di gioco problematico o patologico. Facilitano l'adozione di una condotta di gioco responsabile, favoriscono il percorso di astensione dal gioco d'azzardo e consentono di limitare le spese ad esso dedicate, fungendo da prezioso autoregolatore.

L'autolimitazione consiste nel fissare in autonomia dei limiti di spesa, e dunque di gioco. Al momento dell'apertura del conto di gioco, infatti, è necessario stabilire i propri limiti di spesa settimanale o mensile, con conseguente inibizione dell'accesso al sistema nel caso in cui vengano oltrepassati i limiti pre-impostati.

L'autoesclusione dal gioco a distanza è un intervento più restrittivo valido nei confronti di tutti i concessionari che si occupano di giochi d'azzardo a distanza, ed è finalizzato alla salvaguardia del proprio benessere e del proprio patrimonio. La realizzazione di quest'azione comporta l'iscrizione al Registro unico degli Autoesclusi (RUA).

Perchè attivare l'autoesclusione?

I motivi che guidano la decisione di usufruire di questo strumento possono essere molteplici:

- **Limitare l'accesso al gioco:** un modo efficace per evitare di giocare è quello di evitare le situazioni-stimolo;
- **Ridurre le perdite finanziarie:** il gioco d'azzardo può portare a gravi perdite economiche e debiti. L'autoesclusione rappresenta una scelta importante per arginare l'emorragia finanziaria;
- **Prendersi cura della propria salute mentale e fisica.**

Come posso attivare l'auto-esclusione?

La richiesta può essere trasmessa, gratuitamente, sia da smartphone che da computer, collegandosi al sito : www.adm.gov.it/portale/autoesclusione-dal-gioco-a-distanza-giochi).

Quali tipi di autoesclusione?

È possibile autoescludersi per un periodo di **30, 60 o 90 giorni** oppure a **tempo indeterminato**.

- **Autoesclusione temporanea:** selezionando questa opzione potrai prenderti una pausa dai siti di gioco a distanza, per un periodo di 30, 60 o 90 giorni. Trascorso questo periodo di tempo il tuo conto e le funzionalità di gioco verranno riattivati automaticamente.
- **Autoesclusione permanente:** questa modalità ha un effetto immediato e a tempo indeterminato.

In entrambi i casi sarà possibile prelevare le somme di denaro giacenti sul conto di gioco.

... e se cambio idea?

L'azione di autoescludersi dai giochi a distanza non è irreversibile. Nel caso in cui l'istanza sia stata chiesta a tempo indeterminato, potrai richiederla a condizione che siano trascorsi 6 mesi dall'iscrizione al RUA.



INDIPENDO

www.indipendo.com