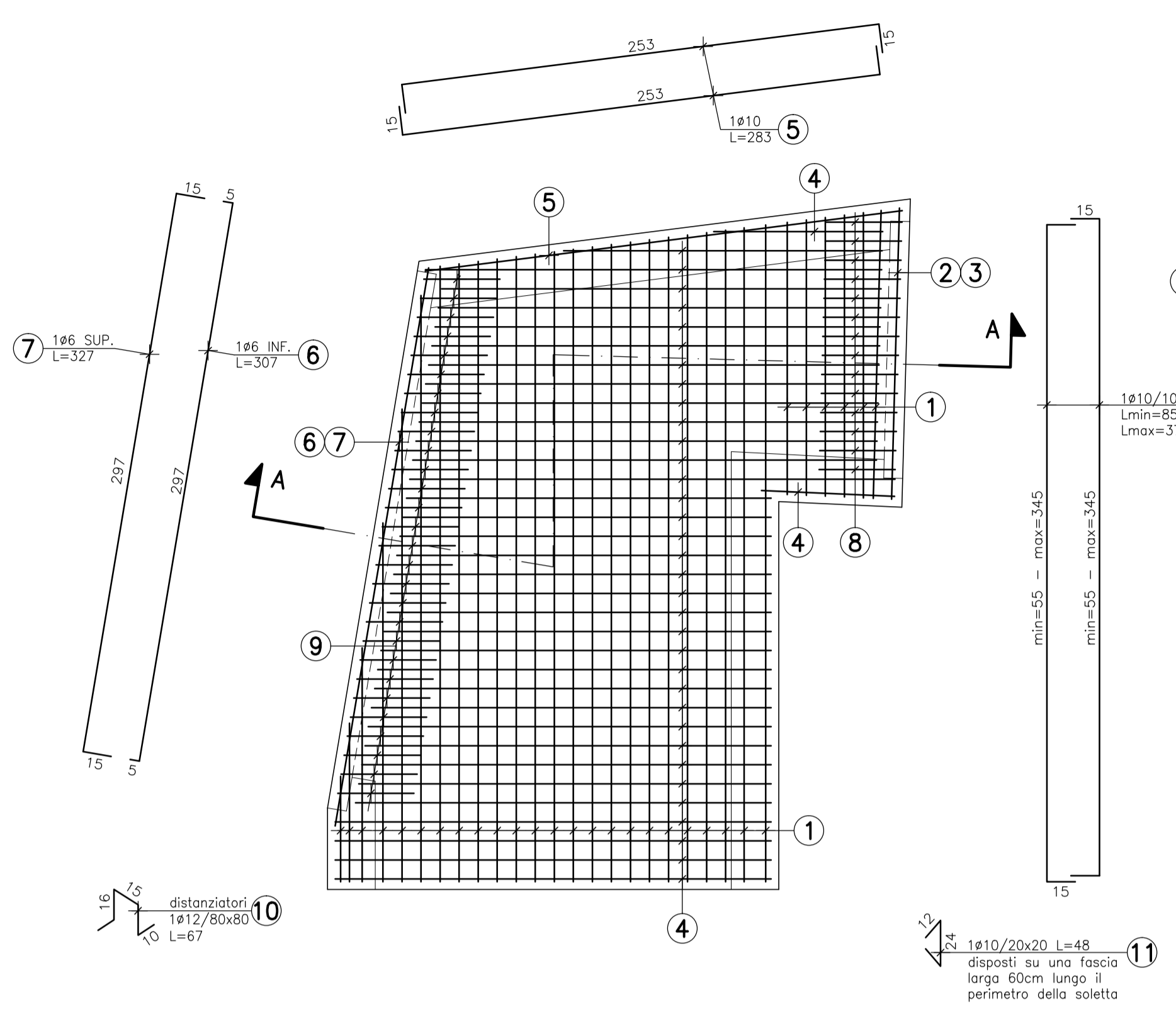


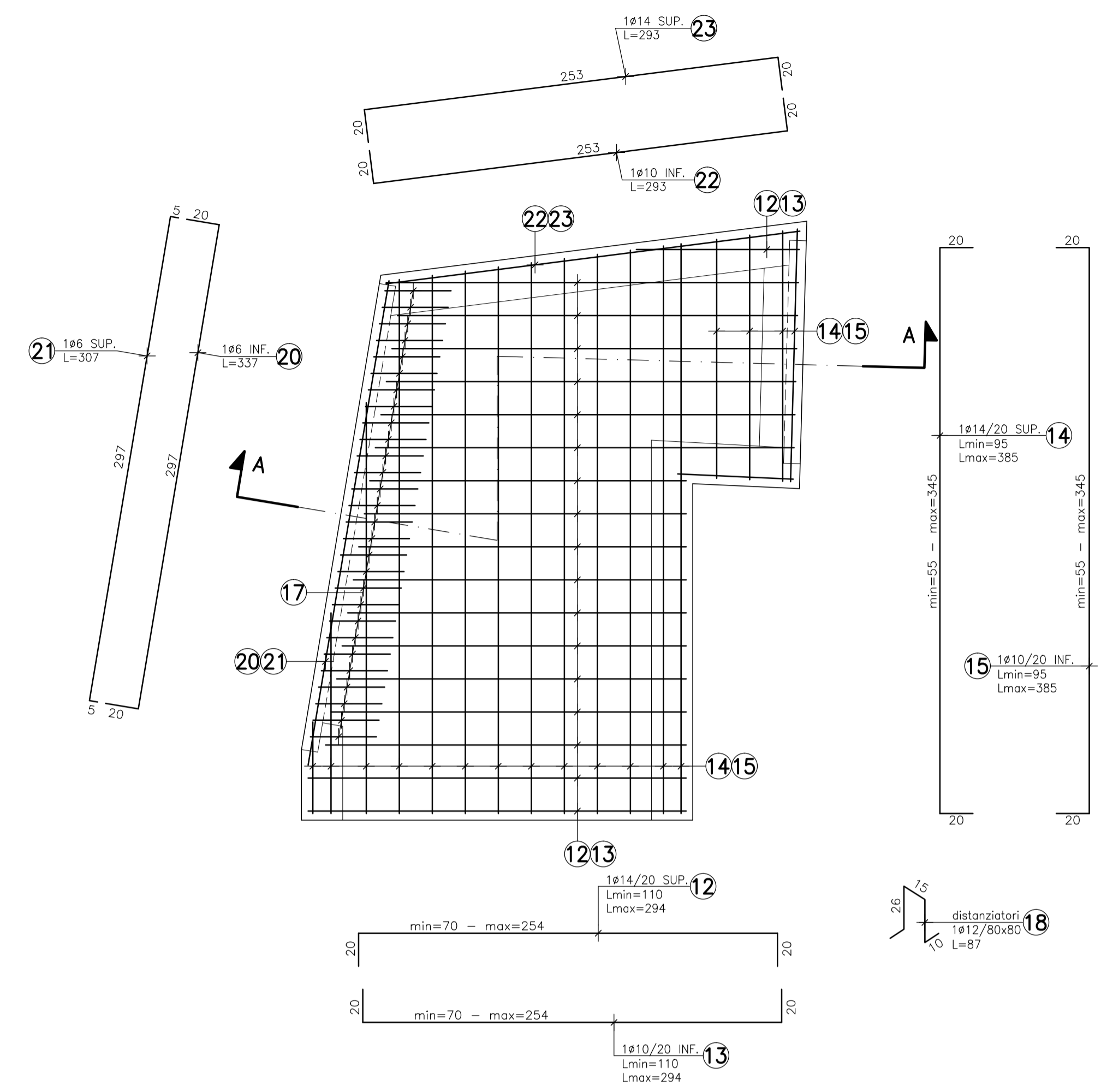
ARMATURA SOLETTA SUPERIORE

SCALA 1:25



ARMATURA PLATEA

SCALA 1:25



PRESCRIZIONI PER I MATERIALI

CALCESTRUZZI

- Calcestruzzo magro
 - Classe di resistenza C12/15
 - Classe di consistenza (slump) S3
 - Diametro massimo dell'inerte 32mm
- Calcestruzzo per fondazione, muri in elevazione e solette
 - Classe di resistenza C32/40
 - Classe di consistenza (slump) S4
 - Classe di esposizione XC4
 - Diametro massimo dell'inerte 20mm
 - Rapporto A/C massima: 0.50
 - Dosaggio minimo cemento: 340 kg/mc

ACCIAIO PER ARMATURE TIPO

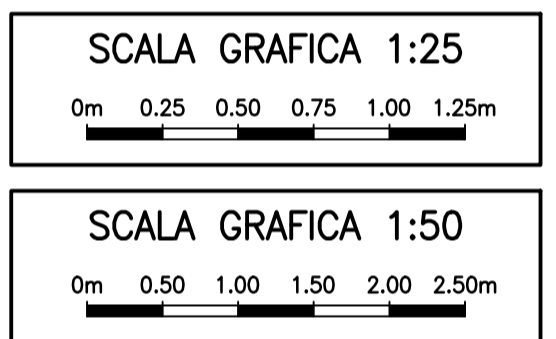
B450C

NOTE

- 1) Prevedere robuste legature
- 2) Sovrapposizione ferri correnti: > 50ø
- 3) Sovrapposizione reti elettrosaldate: > 2 maglie

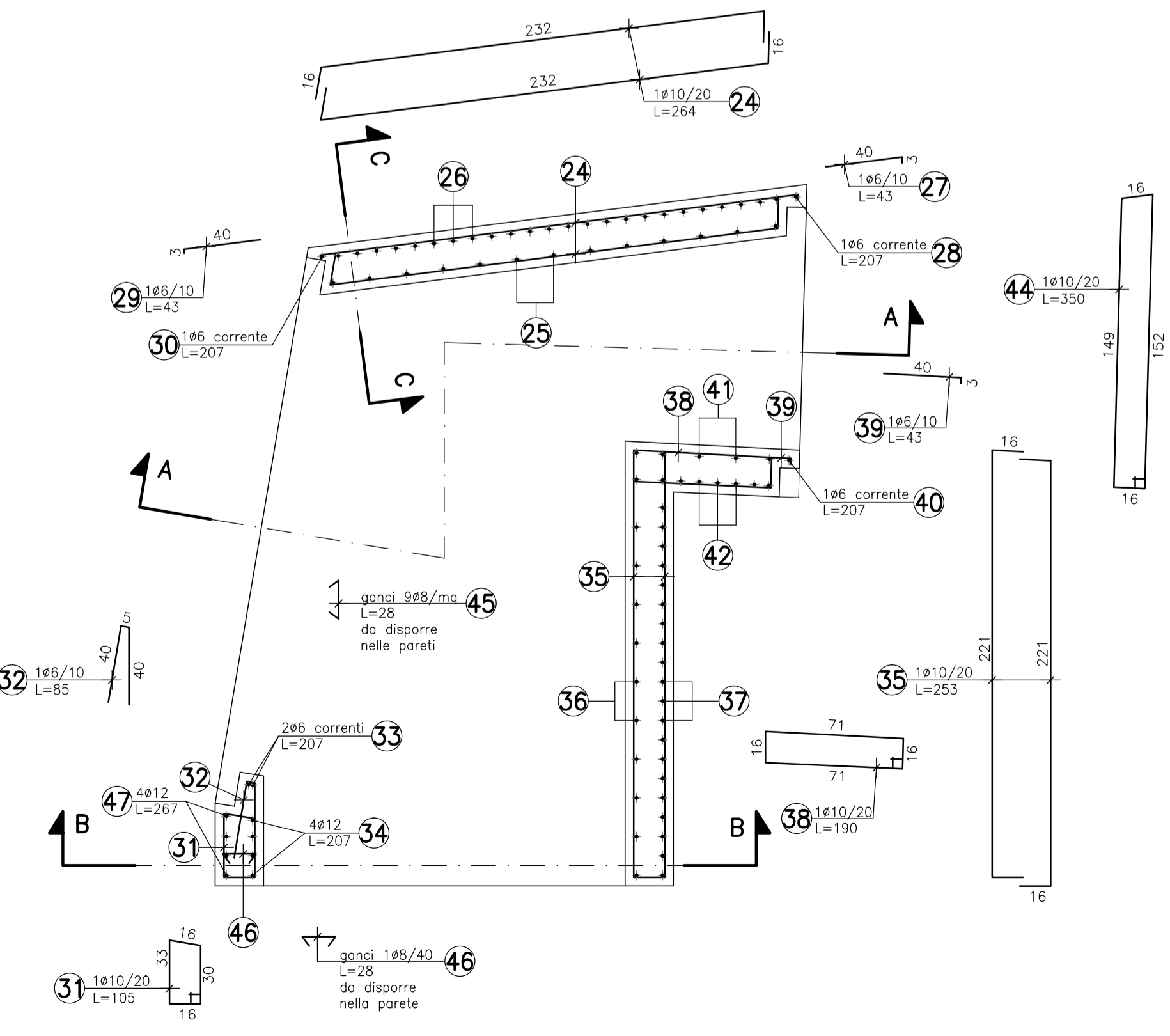
PARTICOLARE QUOTATURA STAFFE

PARTICOLARE COPPIFERRO



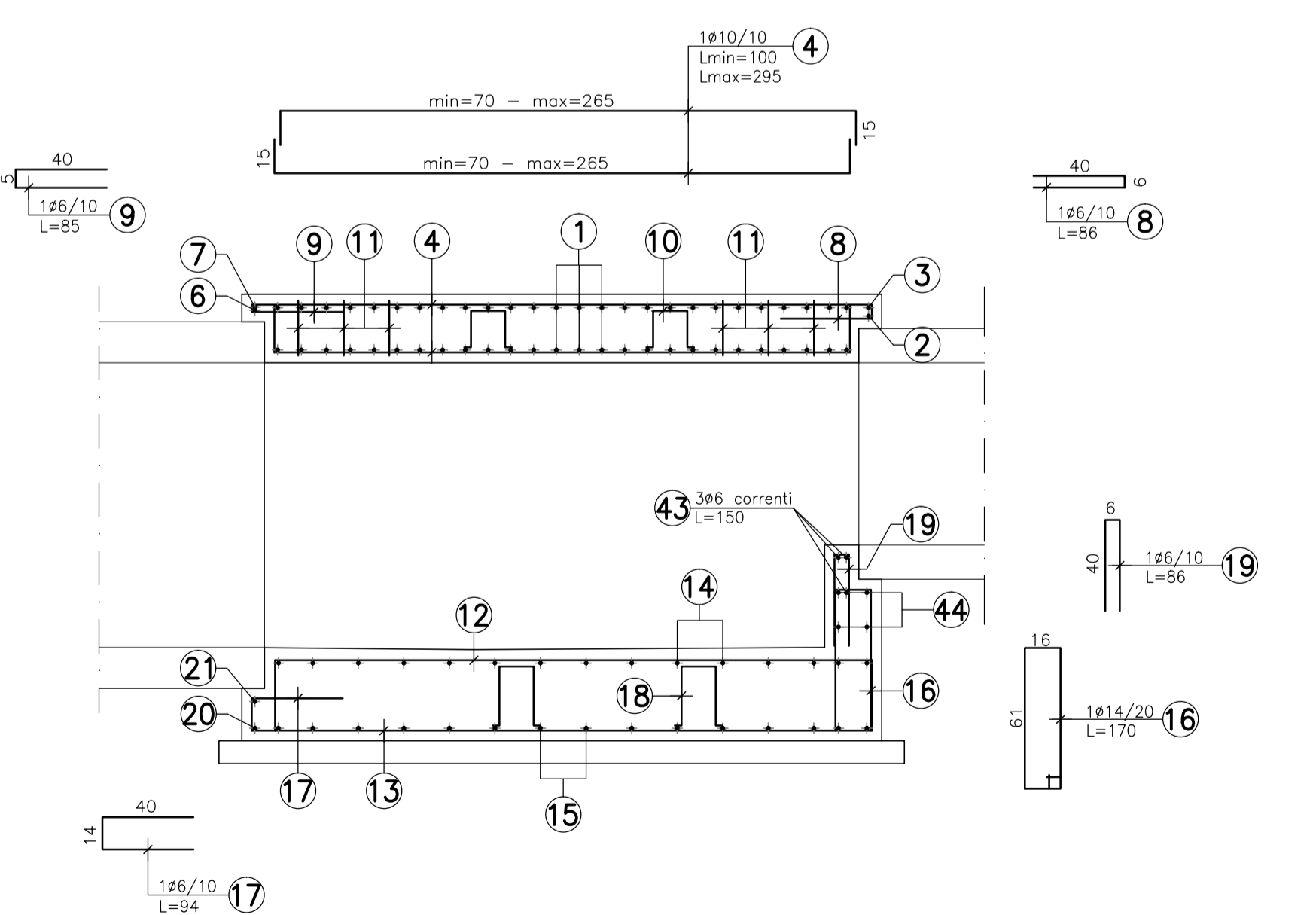
ARMATURA PARETI VERTICALI

SCALA 1:25



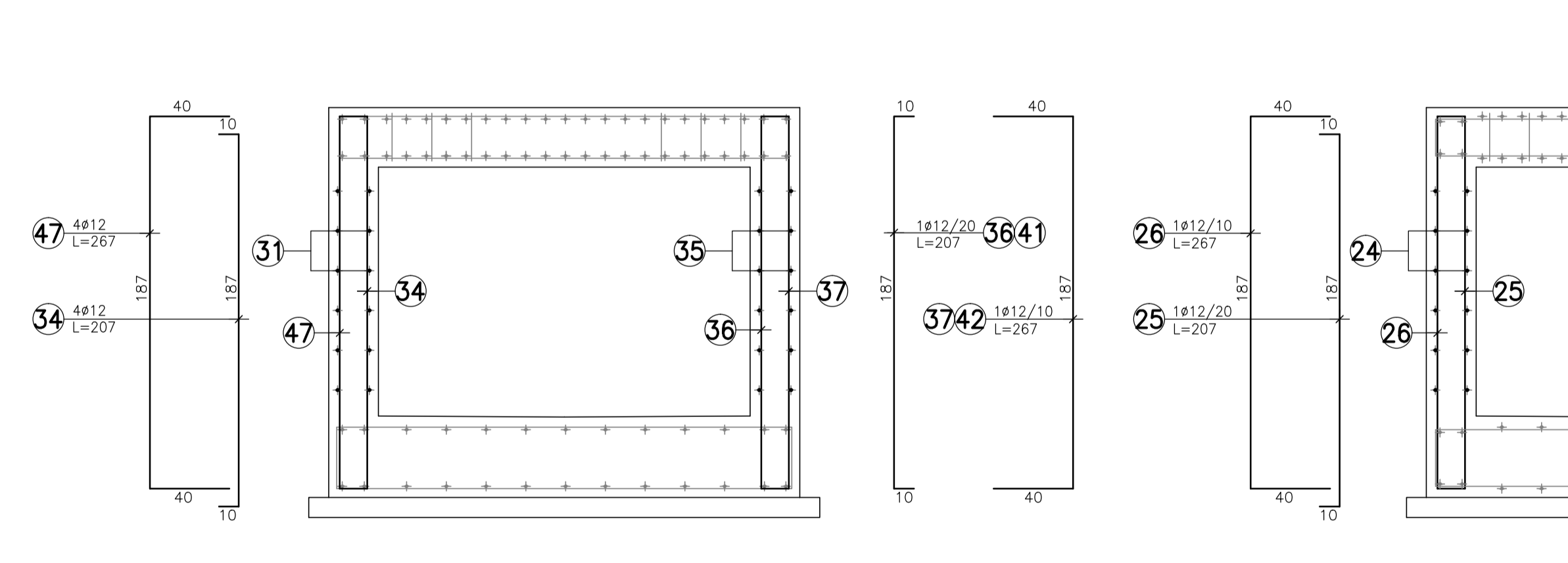
SEZIONE A-A

SCALA 1:25



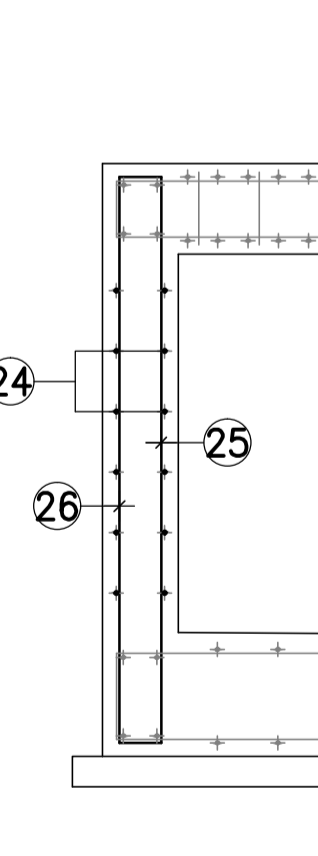
SEZIONE B-B

SCALA 1:25



SEZIONE C-C

SCALA 1:25



COMUNE DI BREDA DI PIAVE
PROVINCIA DI TREVISO

II° STRALCIO PIANO COMUNALE DELLA MOBILITA' DOLCE

TRATTO B2

PROGETTO ESECUTIVO

PISTA CICLABILE ATTRAVERSAMENTO MEOLETTA MANUFATTO D'USCITA CARPENTERIA E ARMATURE		N. ELABORATO
19B		FORMATO A1α
SCALA 1:50 - 1:25		CODICE PROGETTO
28 40 S E S		26/10/2021
1	2840SE1_manufatto_Meoletto_1.dwg	26/10/2021
Con. Rev.	Nome file	Data
2	SF	FC
Redatto	Controllato	Approvato

RESPONSABILE DEL PROCEDIMENTO
DOTT. ARCH. LAURA SMITH

PROGETTISTA DELL'INTERVENTO
DOTT. ING. ANTONIO MARTINI

STUDIO MARTINI INGEGNERIA S.r.l.
13100 Montebelluna (TV) - Tel. 0422/441111

Questo documento non potrà essere copiato, riprodotto o altrimenti pubblicato in tutto o in parte senza il consenso scritto del progettista. (legge 22/A/41 n. 633 - art. 2575 e segg. c.c.)